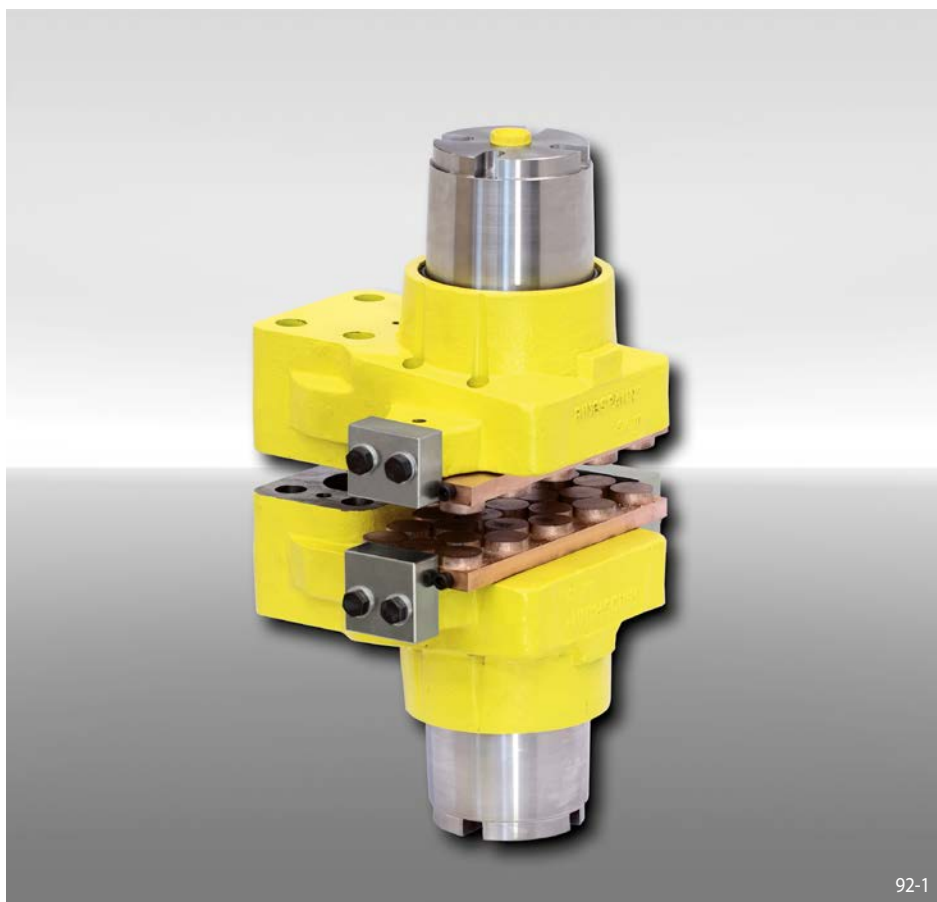


# Bremssattel HW 075 FHM

federbetätigt – hydraulisch gelüftet



## Eigenschaften

Eigenschaften	Code
Bremssattel	H
Standard	W
Rahmengröße 075	075
Federbetätigt	F
Hydraulisch gelüftet	H
Manuelle Nachstellung bei Reibklotzverschleiß	M
Wahlweise stehen Federpakete für Klemmkräfte 10 kN, 20 kN, 30 kN, 40 kN oder 55 kN zur Verfügung	010 bis 055

## Bestellbeispiel

Bremssattel HW 075 FHM, Federpaket für Klemmkraft 10 kN:

HW 075 FHM - 010

## Technische Daten

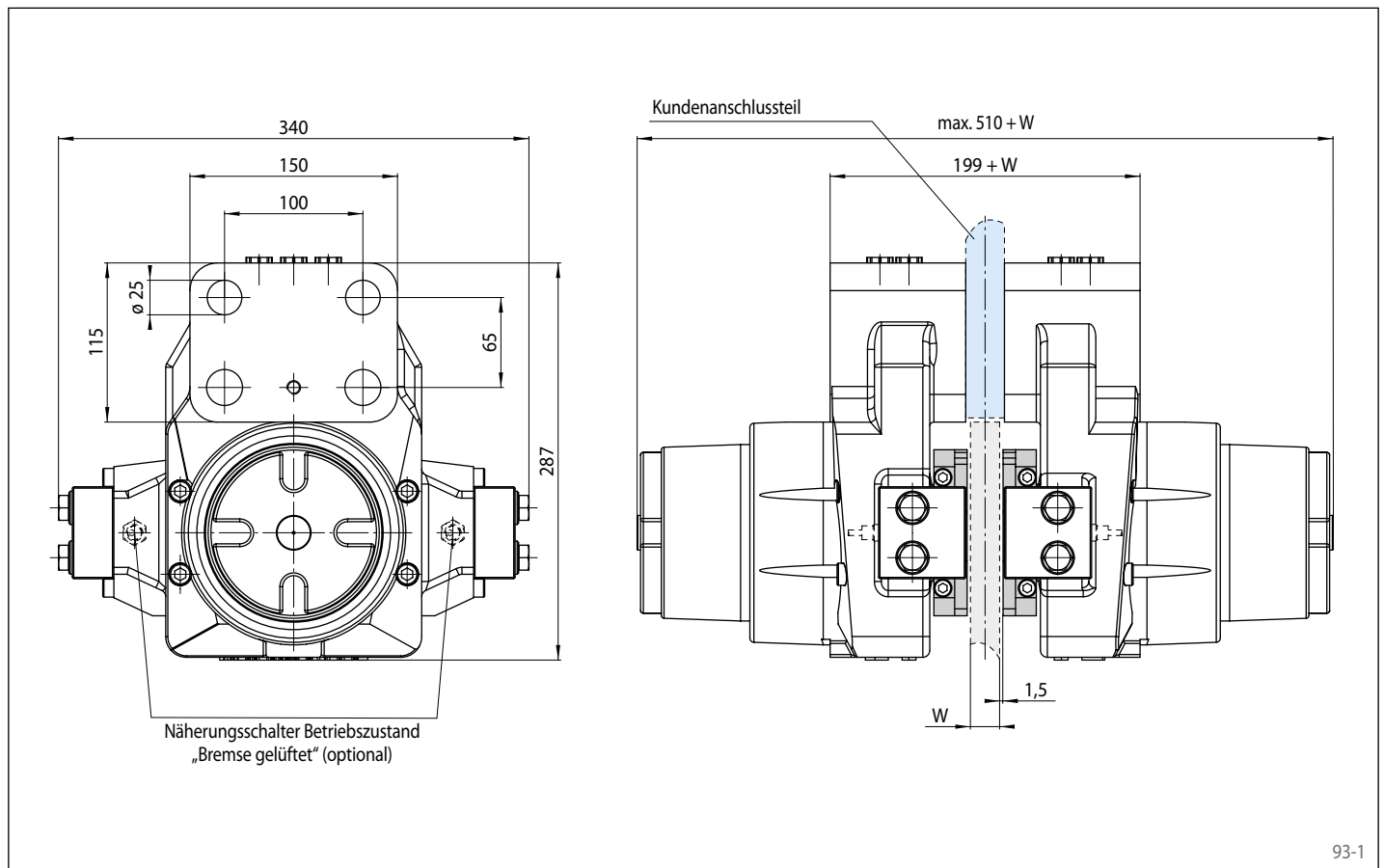
	Bremssattel HW 075 FHM				
	mit Federpaket 010	mit Federpaket 020	mit Federpaket 030	mit Federpaket 040	mit Federpaket 055
Bremsscheibendurchmesser	Bremsmoment	Bremsmoment	Bremsmoment	Bremsmoment	Bremsmoment
mm	Nm	Nm	Nm	Nm	Nm
520	1500	3000	4400	5900	8100
630	1900	3800	5700	7600	10400
710	2200	4400	6600	8800	12100
900	3000	5900	8900	11900	16300
1250	4400	8700	13100	17500	24000
1600	5800	11500	17300	23100	31800
2000	7400	14700	22100	29500	40500
Klemmkraft	10 kN	20 kN	30 kN	40 kN	55 kN
Öldruck	min. 25 bar max. 140 bar	min. 50 bar max. 140 bar	min. 70 bar max. 140 bar	min. 95 bar max. 140 bar	min. 125 bar max. 140 bar
Ölvolumen	max. 89 cm <sup>3</sup>	max. 89 cm <sup>3</sup>	max. 89 cm <sup>3</sup>	max. 89 cm <sup>3</sup>	max. 89 cm <sup>3</sup>
Gewicht	90 kg	90 kg	90 kg	90 kg	90 kg

Den in der Tabelle angegebenen Bremsmomenten liegt ein theoretischer Reibwert von 0,4 zugrunde.

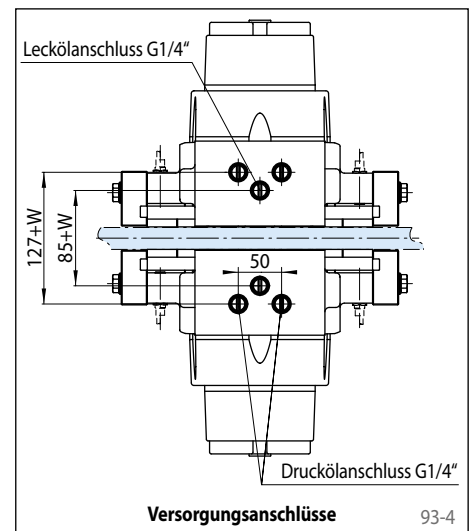
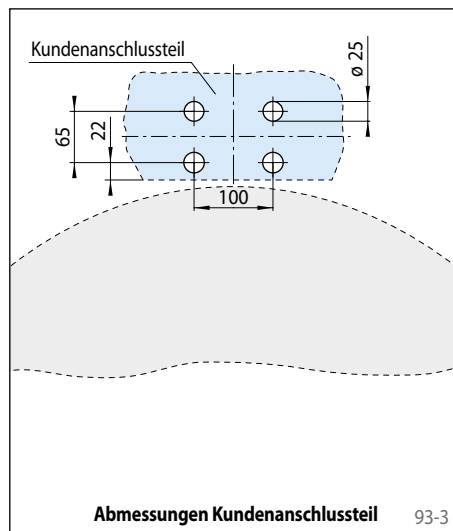
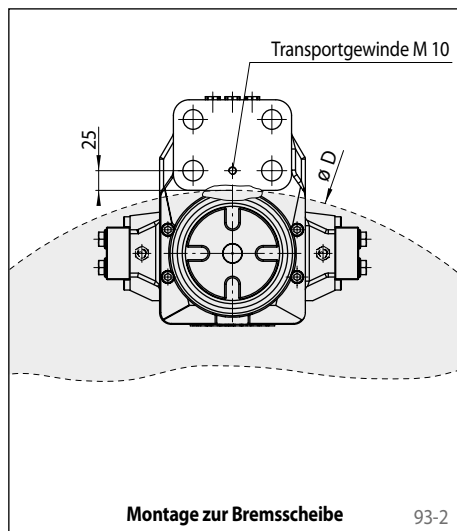
# Bremssattel HW 075 FHM

**RINGSPANN®**

federbetätigt – hydraulisch gelüftet



## Montage



## Weitere Eigenschaften

- Hohe Leckagesicherheit
- Einfacher Reibklotzaustausch
- Lackierung mit Oberflächenschutzklasse C4-L nach ISO 12944
- Die Dicke des Kundenanschlussteils ergibt sich aus der Dicke der Bremsscheibe  $W$  zuzüglich 3 mm

## Zubehör

- Induktiver Näherungsschalter für Betriebszustand „Brems gelüftet“
- Optionale Lackierung mit Oberflächenschutzklasse C4-H oder C5M-H (Offshore) nach ISO 12944