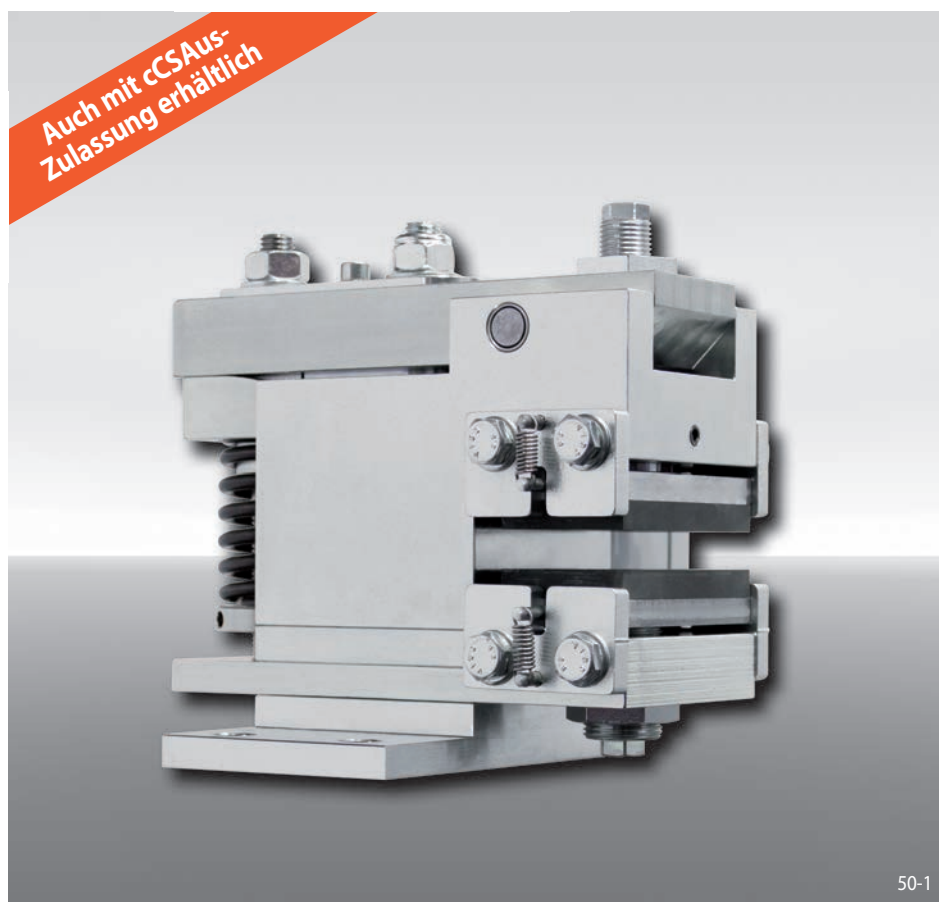


federbetätigt – elektromagnetisch gelüftet



## Eigenschaften

Eigenschaften	Code
Bremszange mit Elektromagnet	E
Befestigung an der Maschine parallel oder rechtwinklig zur Bremsscheibe	V H
Rahmengröße 024	024
Federbetätigt	F
Elektromagnetisch gelüftet	E
Manuelle Nachstellung bei Reibklotzverschleiß	M
Versorgungsspannung 220 bis 240 VAC	240
Versorgungsspannung 380 bis 480 VAC	480
Elektromagnet mittig montiert	M
Für Bremsscheibendicke 10 ... 16 mm	12
oder 18 ... 26 mm	25

## Bestellbeispiel

Bremszange EV 024 FEM, Versorgungsspannung 400 VAC, Elektromagnet mittig montiert, Bremsscheibendicke 15 mm:

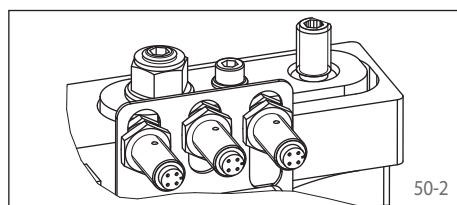
EV 024 FEM - 480 M - 12

## Vorteile

Die Bremszange EV 024 FEM bzw. EH 024 FEM ist eine extrem kompakt gebaute Scheibenbremse mit sehr niedrigem Energieverbrauch. Ihre schwimmende Lagerung gleicht kleine axiale Asymmetrien der Bremsscheibe aus. Die angebaute Elektronik reduziert selbstständig die Dauerleistung im geöffneten Zustand.

## Optionen

- Mit cCSAus-Zulassung erhältlich
- Induktivgeber: „Bremse offen“, „Bremse geschlossen“ und/oder „Belagverschleiß nachstellen“



## Technische Daten

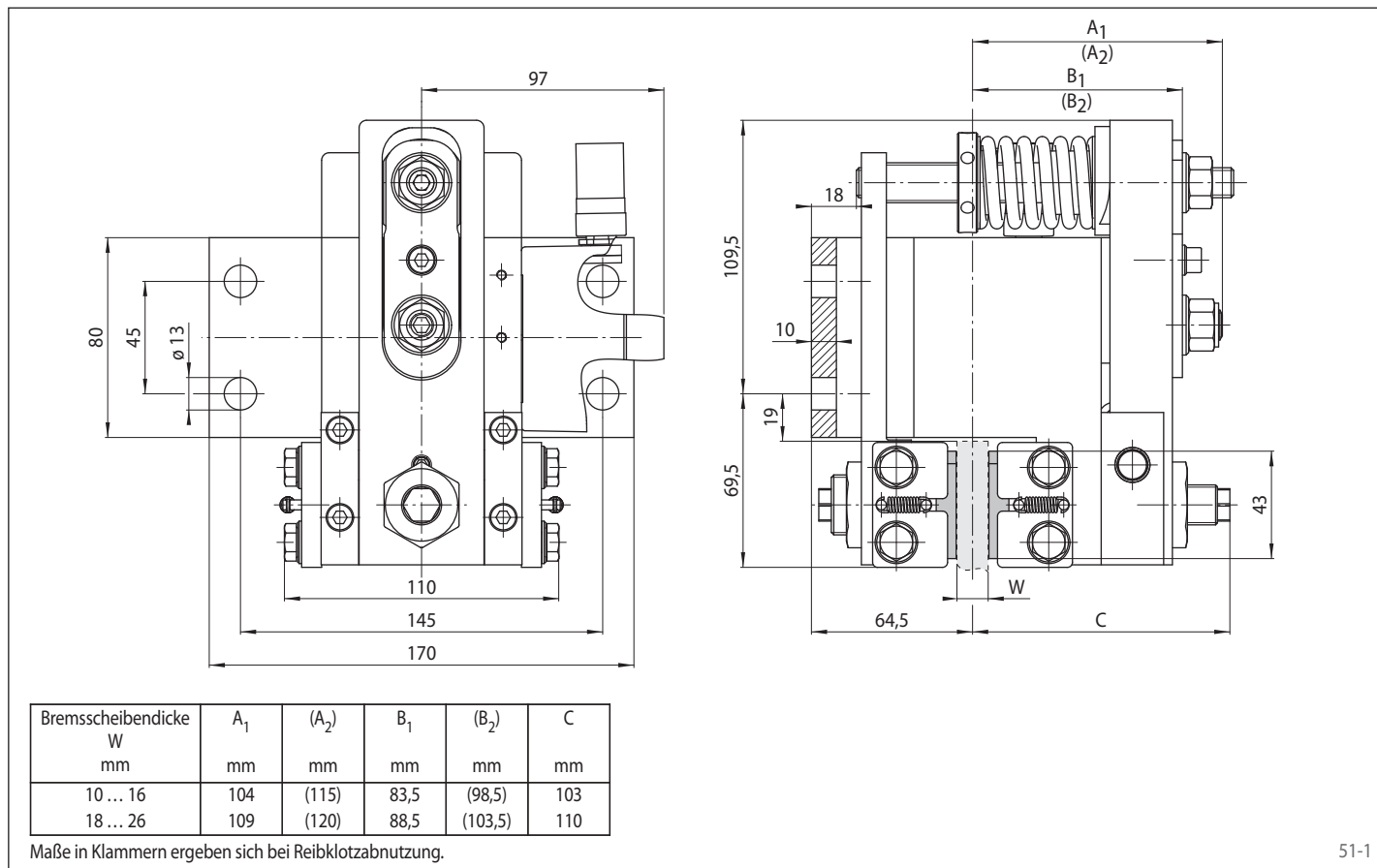
Bremszangen- durchmesser	Bremszangen EV 024 FEM und EH 024 FEM mit Versorgungsspannung	
	220 bis 240 VAC	380 bis 480 VAC
mm	Bremsmoment Nm	Bremsmoment Nm
250	400	
300	500	
355	610	
430	760	
520	940	
630	1 160	
Klemmkraft	5 000 N	
Klemmkraft bzw. Bremsmoment einstellbar	50 - 100%	
Dauerleistung im geöffneten Zustand	20 W (100% Einschaltdauer zulässig)	22 W (100% Einschaltdauer zulässig)
Absicherung	10 A, Typ "B"	
Max. zulässige Schaltzahl	240/h permanent bei 20° C Umgebungstemperatur	
Schalzhäufigkeit*	min. 8 Sekunden Zeitabstand zwischen 2 Schaltungen	
Gewicht	13 kg	

Den in der Tabelle angegebenen Bremsmomenten liegt ein theoretischer Reibwert von 0,4 zugrunde.

\* Kürzere Schalzhäufigkeit auf Anfrage

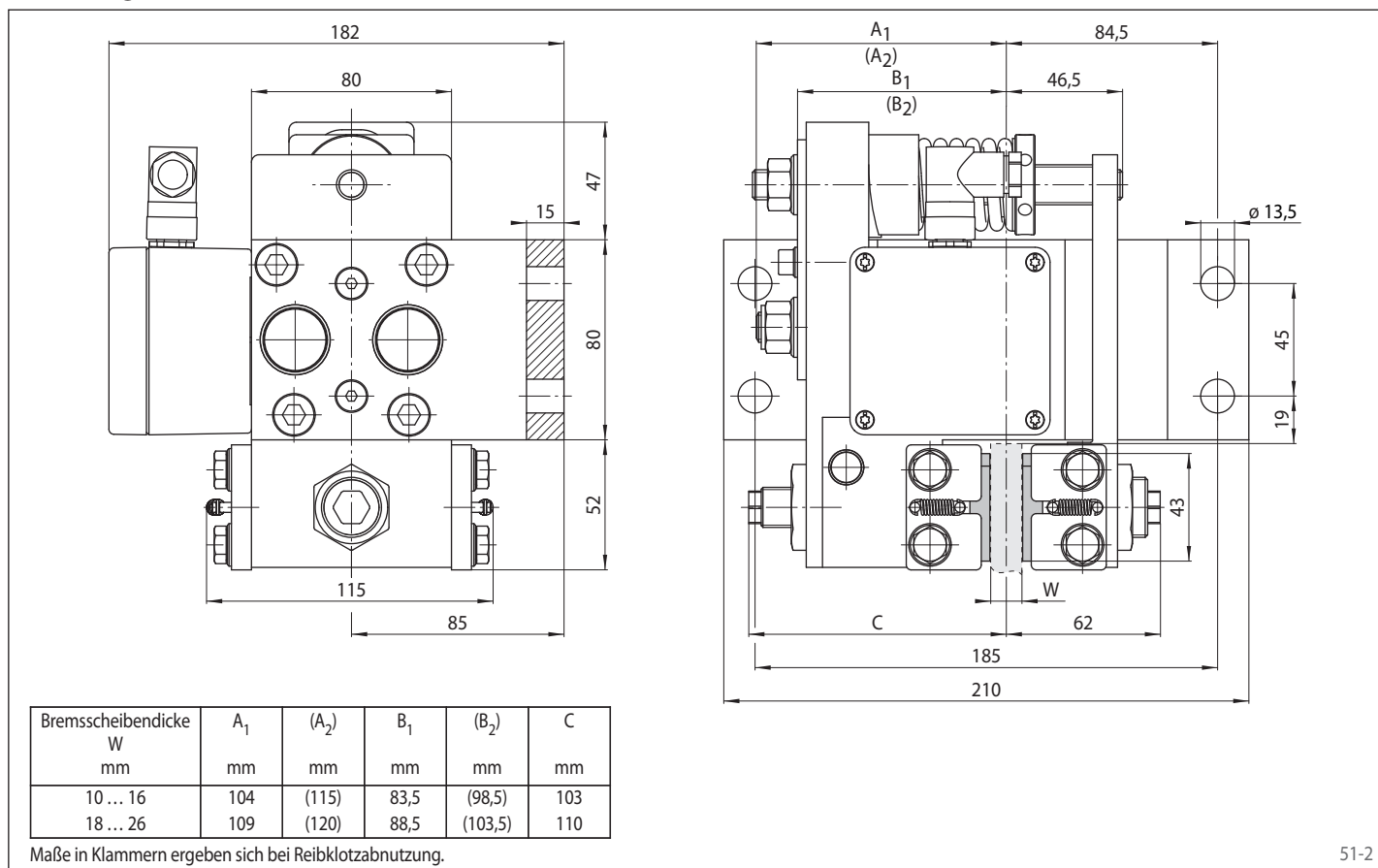
federbetätigt – elektromagnetisch gelüftet

## Bremszange EV 024 FEM



51-1

## Bremszange EH 024 FEM



51-2