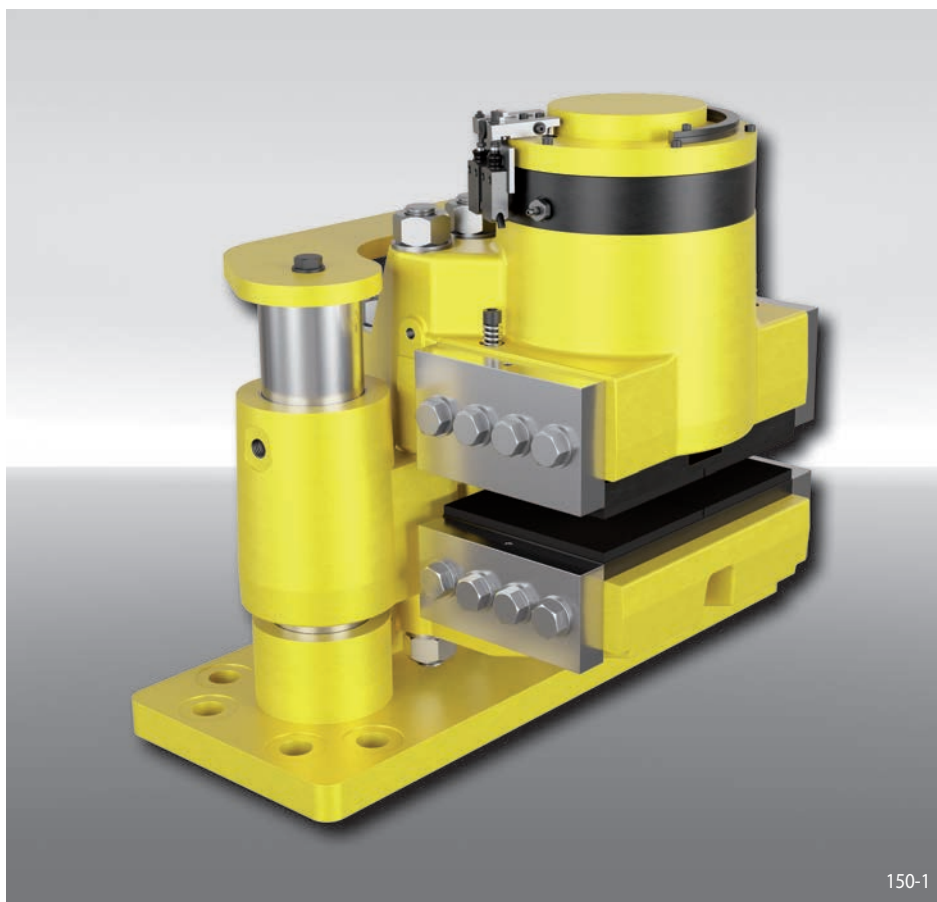


federbetätigt – hydraulisch gelüftet



Eigenschaften	Code
Bremssattel	H
Schwimmend gelagert	S
Rahmengröße 165	165
Federbetätigt	F
Hydraulisch gelüftet	H
Manuelle Nachstellung bei Reibklotzverschleiß	M
Max. Klemmkraft 420 kN	420
Druckzylinder rechts montiert lieferbar	R
Befestigung an der Maschine parallel zur Bremsscheibe	V

Bestellbeispiel

Bremssattel HS 165 FHM, max. Klemmkraft 420 kN, Druckzylinder rechts montiert, Befestigung an der Maschine parallel zur Bremsscheibe:

HS 165 FHM-420 R-V

Technische Daten

Bremsscheibendurchmesser	Bremsmoment
mm	Nm
800	97 700
1 000	131 000
1 250	172 700
1 600	231 000
2 000	297 700
3 000	464 300
3 500	547 700
4 000	631 000
Klemmkraft	420 kN
Öldruck	min. 230 bar max. 250 bar
Ölvolumen	max. 70 cm ³
Bremsscheibendicke W	30 mm
Gewicht	528 kg

Den in der Tabelle angegebenen Bremsmomenten liegt ein theoretischer Reibwert von 0,4 zugrunde.

Arbeitsbedingungen

- Umgebungstemperatur: -20 °C / +60 °C
- Luftfeuchtigkeit: <90%

Überwachungsschalter

- 240 VAC 1,5 A; 250 VDC 0,1 A
- Kabel 5 x 0,75 mm², Länge 2 m, Durchmesser außen 7,5 mm
- Schutzart IP67

Optionen

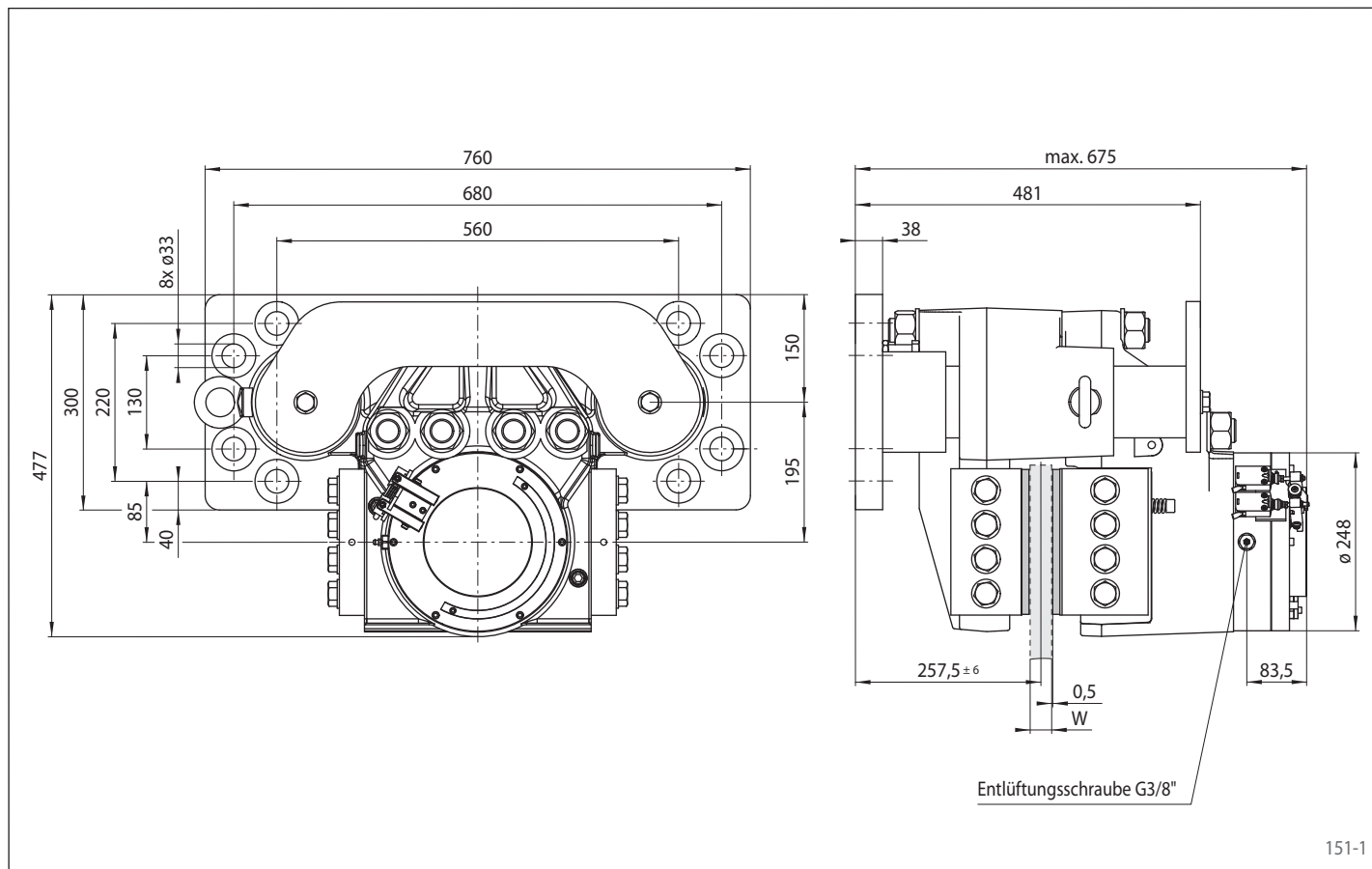
- Hydraulikaggregat
- Reibklötze mit Verschleißmeldekabeln oder Sinterreibbelägen (für hohe Temperaturen)
- Korrosionsgeschützte Ausführung
- Niedrigtemperatursausführung
- Offshore-Zertifizierungen
- ATEX-Zertifizierungen für explosionsgefährdete Bereiche

Hinweise

- Inklusive Ringschrauben
- **Befestigung:**
8 Schrauben M 30, Klasse 8.8 mit Anziehdrehmoment 1 200 Nm ±10% μ 0,15 (nicht mitgeliefert)

Bremssattel HS 165 FHM-420 R-V

federbetätigt – hydraulisch gelüftet



Montage

