

Bremssättel HS ... FHM

federbetätigt – hydraulisch gelüftet

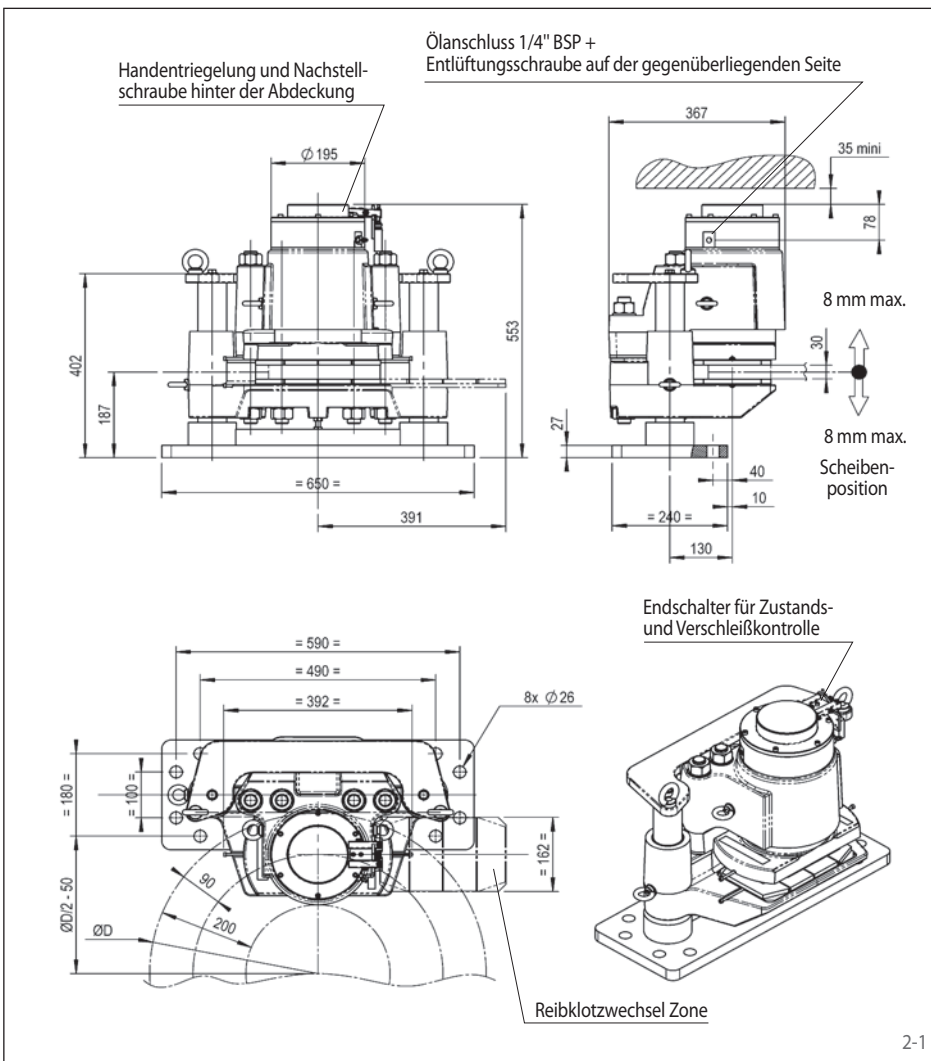


Stand 09/2020 · Technische Änderungen vorbehalten

E09.063d

Bremssattel HS 145 FHM-270 R-V

federbetätigt – hydraulisch gelüftet



Eigenschaften

Eigenschaften	Code
Bremssattel	H
Schwimmend gelagert	S
Rahmengröße 145	145
Federbetätigt	F
Hydraulisch gelüftet	H
Manuelle Nachstellung bei Reibklottverschleiß	M
Max. Klemmkraft 270 kN	270
Lüftgerät rechts montiert lieferbar	R
Befestigung an der Maschine parallel zur Bremsscheibe	V

Bestellbeispiel

Bremssattel HS 145 FHM, max. Klemmkraft 270 kN, Lüftgerät rechts montiert, Befestigung an der Maschine parallel zur Bremsscheibe:

HS 145 FHM-270 R-V

Arbeitsbedingungen

- Umgebungstemperatur: -20 °C / +60 °C
- Luftfeuchtigkeit: <90%

Überwachungsschalter

- 240 VAC 1,5 A; 250 VDC 0,1 A
- Draht 5 x 0,75 mm², Länge 2 m, Durchmesser außen 7,5 mm
- Schutzart IP67

Optionen

- Netzteil
- Bremse ohne Führungsgestell
- Reduzierte Schließzeit
- Reibklötze mit Verschleißmeldekabeln oder Sinterreibbelägen (für hohe Temperaturen)
- Korrosionsgeschützte Ausführung
- Niedrigtemperatursausführung
- Offshore-Zertifizierungen
- ATEX-Zertifizierungen für explosionsgefährdete Bereiche

Hinweise

- Inklusive Ringschrauben
- **Befestigung:**
8 Schrauben M 24, Klasse 8.8 mit Anziehdrehmoment 630 Nm ±10% μ 0,15 (nicht mitgeliefert)
- 3D-Modelle auf Anfrage erhältlich

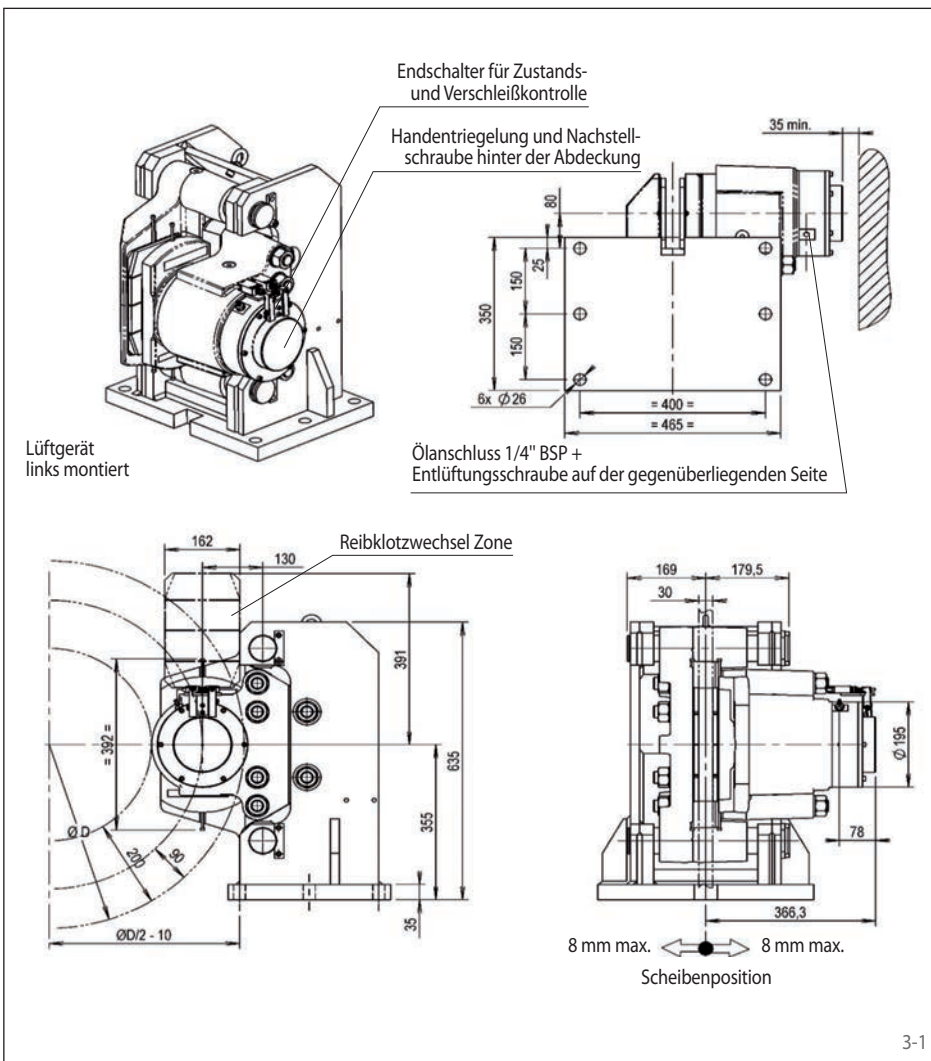
Technische Daten

Bremskraft*	190 kN
Bremsmoment**	190 kN x Rf
Bremsscheibendurchmesser	min. 700 mm
Reibradius	Rf [mm] = (ø D/2) - 90 mm
Gesamtpalt zwischen Belägen und Scheibe (Nennwert)	1 mm
Reaktionszeit	0,2 s
Öldruck	min. 230 bar max. 250 bar
Ölvolumen	max. 40 cm ³
Bremsscheibendicke	30 mm
Gewicht	272 kg

* Bremskraftverlust bei 1 mm Belagverschleiß: 7%

** Das Bremsmoment erhöht sich im dynamischen Modus um bis zu 12%

federbetätigt – hydraulisch gelüftet



Eigenschaften

Eigenschaften	Code
Bremssattel	H
Schwimmend gelagert	S
Rahmengröße 145	145
Federbetätigt	F
Hydraulisch gelüftet	H
Manuelle Nachstellung bei Reibklottverschleiß	M
Max. Klemmkraft 270 kN	270
Lüftgerät rechts oder links montiert lieferbar	R L
Befestigung an der Maschine rechtwinklig zur Brems Scheibe	H

Bestellbeispiel

Bremssattel HS 145 FHM, max. Klemmkraft 270 kN, Lüftgerät links montiert, Befestigung an der Maschine rechtwinklig zur Brems Scheibe:

HS 145 FHM-270 L-H

Arbeitsbedingungen

- Umgebungstemperatur: -20 °C / +60 °C
- Luftfeuchtigkeit: <90%

Überwachungsschalter

- 240 VAC 1,5 A; 250 VDC 0,1 A
- Draht 5 x 0,75 mm², Länge 2 m, Durchmesser außen 7,5 mm
- Schutzart IP67

Optionen

- Integriertes Netzteil
- Bremse ohne Führungsgestell
- Reduzierte Schließzeit
- Reibklötze mit Verschleißmeldekabeln oder Sinterreibbelägen (für hohe Temperaturen)
- Korrosionsgeschützte Ausführung
- Niedrigtemperaturlösung
- Offshore-Zertifizierungen
- ATEX-Zertifizierungen für explosionsgefährdete Bereiche

Hinweise

- Inklusive Ringschraube
- **Befestigung:**
6 Schrauben M 24, Klasse 8.8 mit Anziehdrehmoment 630 Nm ±10% μ 0,15 (nicht mitgeliefert)
- 3D-Modelle auf Anfrage erhältlich

Technische Daten

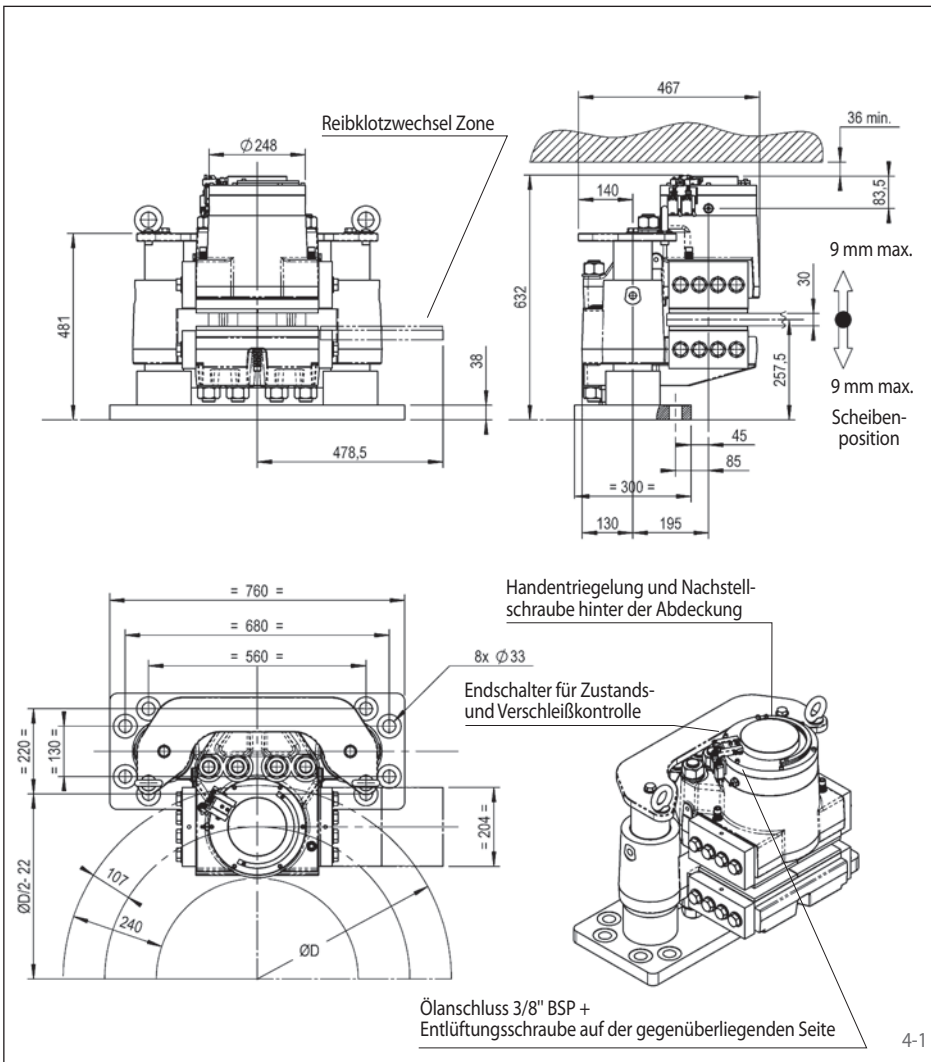
Bremskraft*	190 kN
Bremsmoment**	190 kN x Rf
Brems Scheiben- durchmesser	min. 700 mm
Reibradius	Rf [mm] = (ø D/2) - 90 mm
Gesamtpalt zwischen Belägen und Scheibe (Nennwert)	1 mm
Reaktionszeit	0,2 s
Öldruck	min. 200 bar max. 230 bar
Ölvolumen	max. 40 cm ³
Brems Scheiben- dicke	30 mm
Gewicht	330 kg

* Bremskraftverlust bei 1 mm Belagverschleiß: 7%

** Das Bremsmoment erhöht sich im dynamischen Modus um bis zu 12%

Bremssattel HS 165 FHM-420 R-V

federbetätigt – hydraulisch gelüftet



Eigenschaften

Eigenschaften	Code
Bremssattel	H
Schwimmend gelagert	S
Rahmengröße 165	165
Federbetätigt	F
Hydraulisch gelüftet	H
Manuelle Nachstellung bei Reibklotzverschleiß	M
Max. Klemmkraft 420 kN	420
Lüftgerät rechts montiert lieferbar	R
Befestigung an der Maschine parallel zur Bremsscheibe	V

Bestellbeispiel

Bremssattel HS 165 FHM, max. Klemmkraft 420 kN, Lüftgerät rechts montiert, Befestigung an der Maschine parallel zur Bremsscheibe:

HS 165 FHM-420 R-V

Arbeitsbedingungen

- Umgebungstemperatur: -20 °C / +60 °C
- Luftfeuchtigkeit: <90%

Überwachungsschalter

- 240 VAC 1,5 A; 250 VDC 0,1 A
- Draht 5 x 0,75 mm², Länge 2 m, Durchmesser außen 7,5 mm
- Schutzart IP67

Optionen

- Netzteil
- Bremse ohne Führungsgestell
- Reduzierte Schließzeit
- Reibklötze mit Verschleißmeldekabeln oder Sinterreibbelägen (für hohe Temperaturen)
- Korrosionsgeschützte Ausführung
- Niedrigtemperatursausführung
- Offshore-Zertifizierungen
- ATEX-Zertifizierungen für explosionsgefährdete Bereiche

Hinweise

- Inklusive Ringschrauben
- **Befestigung:**
8 Schrauben M 30, Klasse 8.8 mit Anziehdrehmoment 1 200 Nm ±10% μ 0,15 (nicht mitgeliefert)
- 3D-Modelle auf Anfrage erhältlich

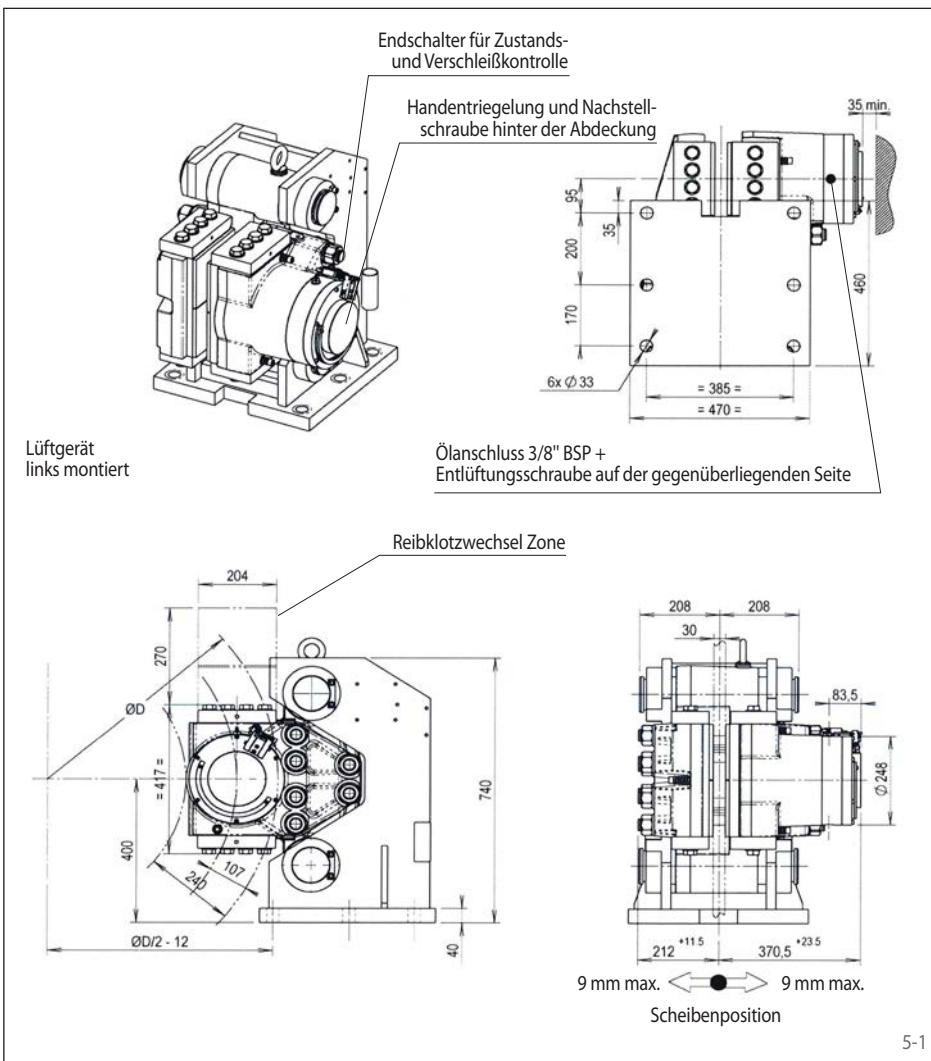
Technische Daten

Bremskraft*	300 kN
Bremsmoment**	300 kN x Rf
Bremsscheibendurchmesser	min. 800 mm
Reibradius	Rf [mm] = (Ø D/2) - 107 mm
Gesamtpalt zwischen Belägen und Scheibe (Nennwert)	1 mm
Reaktionszeit	0,2 s
Öldruck	min. 230 bar max. 250 bar
Ölvolumen	max. 70 cm ³
Bremsscheibendicke	30 mm
Gewicht	528 kg

* Bremskraftverlust bei 1 mm Belagverschleiß: 9%

** Das Bremsmoment erhöht sich im dynamischen Modus um bis zu 12%

federbetätigt – hydraulisch gelüftet



Eigenschaften

Eigenschaften	Code
Bremssattel	H
Schwimmend gelagert	S
Rahmengröße 165	165
Federbetätigt	F
Hydraulisch gelüftet	H
Manuelle Nachstellung bei Reibklottverschleiß	M
Max. Klemmkraft 420 kN	420
Lüftgerät rechts oder links montiert lieferbar	R L
Befestigung an der Maschine rechtwinklig zur Bremscheibe	H

Bestellbeispiel

Bremssattel HS 165 FHM, max. Klemmkraft 420 kN, Lüftgerät links montiert, Befestigung an der Maschine rechtwinklig zur Bremscheibe:

HS 165 FHM-420 L-H

Arbeitsbedingungen

- Umgebungstemperatur: -20 °C / +60 °C
- Luftfeuchtigkeit: <90%

Überwachungsschalter

- 240 VAC 1,5 A; 250 VDC 0,1 A
- Draht 5 x 0,75 mm², Länge 2 m, Durchmesser außen 7,5 mm
- Schutzart IP67

Optionen

- Integriertes Netzteil
- Bremse ohne Führungsgestell
- Reduzierte Schließzeit
- Reibklötze mit Verschleißmeldekabeln oder Sinterreibbelägen (für hohe Temperaturen)
- Korrosionsgeschützte Ausführung
- Niedrigtemperatursausführung
- Offshore-Zertifizierungen
- ATEX-Zertifizierungen für explosionsgefährdete Bereiche

Hinweise

- Inklusive Ringschraube
- **Befestigung:**
6 Schrauben M 30, Klasse 8.8 mit Anziehdrehmoment 1 200 Nm ±10% μ 0,15 (nicht mitgeliefert)
- 3D-Modelle auf Anfrage erhältlich

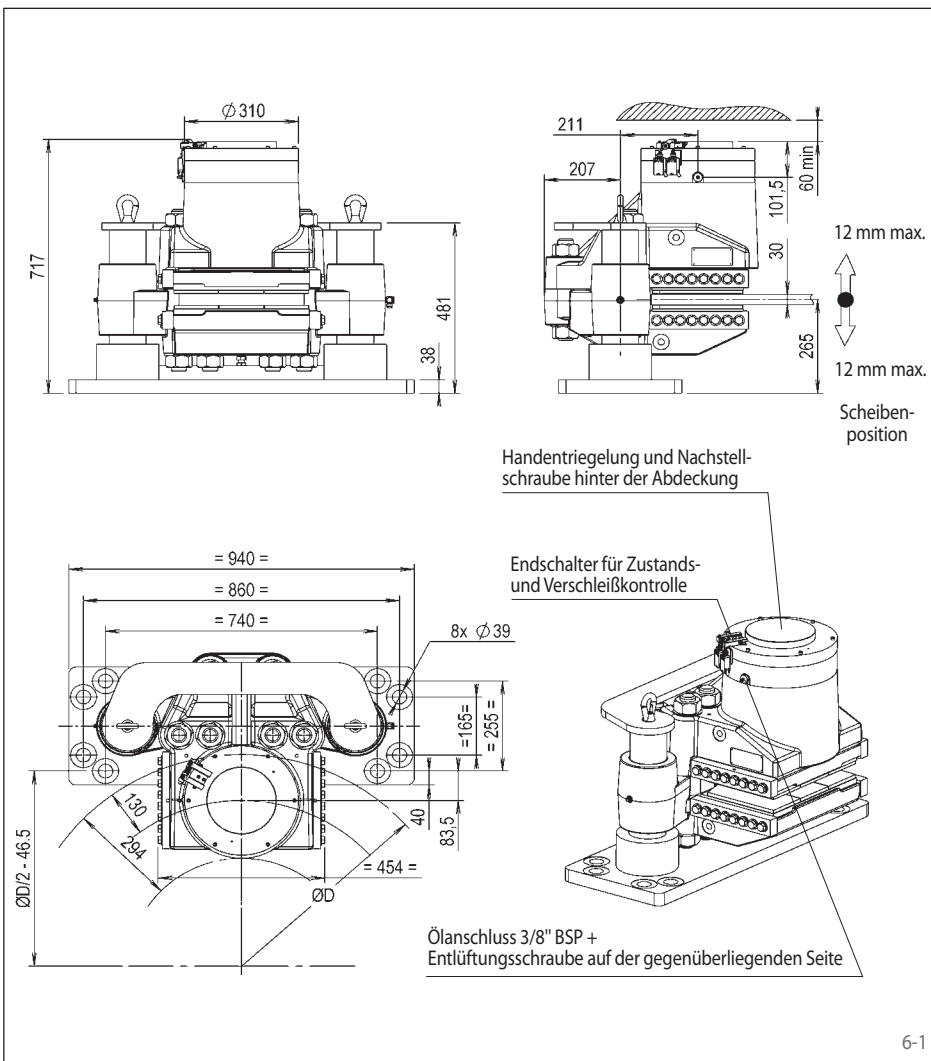
Technische Daten

Bremskraft*	300 kN
Bremsmoment**	300 kN x Rf
Bremsscheibendurchmesser	min. 800 mm
Reibradius	Rf [mm] = (ø D/2) - 107 mm
Gesamtpalt zwischen Belägen und Scheibe (Nennwert)	1 mm
Reaktionszeit	0,2 s
Öldruck	min. 200 bar max. 230 bar
Ölvolumen	max. 70 cm ³
Bremsscheibendicke	30 mm
Gewicht	625 kg

* Bremskraftverlust bei 1 mm Belagverschleiß: 9%

** Das Bremsmoment erhöht sich im dynamischen Modus um bis zu 12%

federbetätigt – hydraulisch gelüftet



Eigenschaften

Eigenschaften	Code
Bremssattel	H
Schwimmend gelagert	S
Rahmengröße 215	215
Federbetätigt	F
Hydraulisch gelüftet	H
Manuelle Nachstellung bei Reibklottverschleiß	M
Max. Klemmkraft 560 kN	560
Lüftgerät rechts montiert lieferbar	R
Befestigung an der Maschine parallel zur Bremsscheibe	V

Bestellbeispiel

Bremssattel HS 215 FHM, max. Klemmkraft 560 kN, Lüftgerät rechts montiert, Befestigung an der Maschine parallel zur Bremsscheibe:

HS 215 FHM-560 R-V

Arbeitsbedingungen

- Umgebungstemperatur: -20 °C / +60 °C
- Luftfeuchtigkeit: <90%

Überwachungsschalter

- 240 VAC 1,5 A; 250 VDC 0,1 A
- Draht 5 x 0,75 mm², Länge 2 m, Durchmesser außen 7,5 mm
- Schutzart IP67

Optionen

- Netzteil
- Bremse ohne Führungsgestell
- Reduzierte Schließzeit
- Reibklötze mit Verschleißmeldekabeln oder Sinterreibbelägen (für hohe Temperaturen)
- Korrosionsgeschützte Ausführung
- Niedrigtemperatursausführung
- Offshore-Zertifizierungen
- ATEX-Zertifizierungen für explosionsgefährdete Bereiche

Hinweise

- Inklusive Ringschrauben
- **Befestigung:**
8 Schrauben M 36, Klasse 8.8 mit Anziehdrehmoment 2 200 Nm ±10% μ 0,15 (nicht mitgeliefert)
- 3D-Modelle auf Anfrage erhältlich

Technische Daten

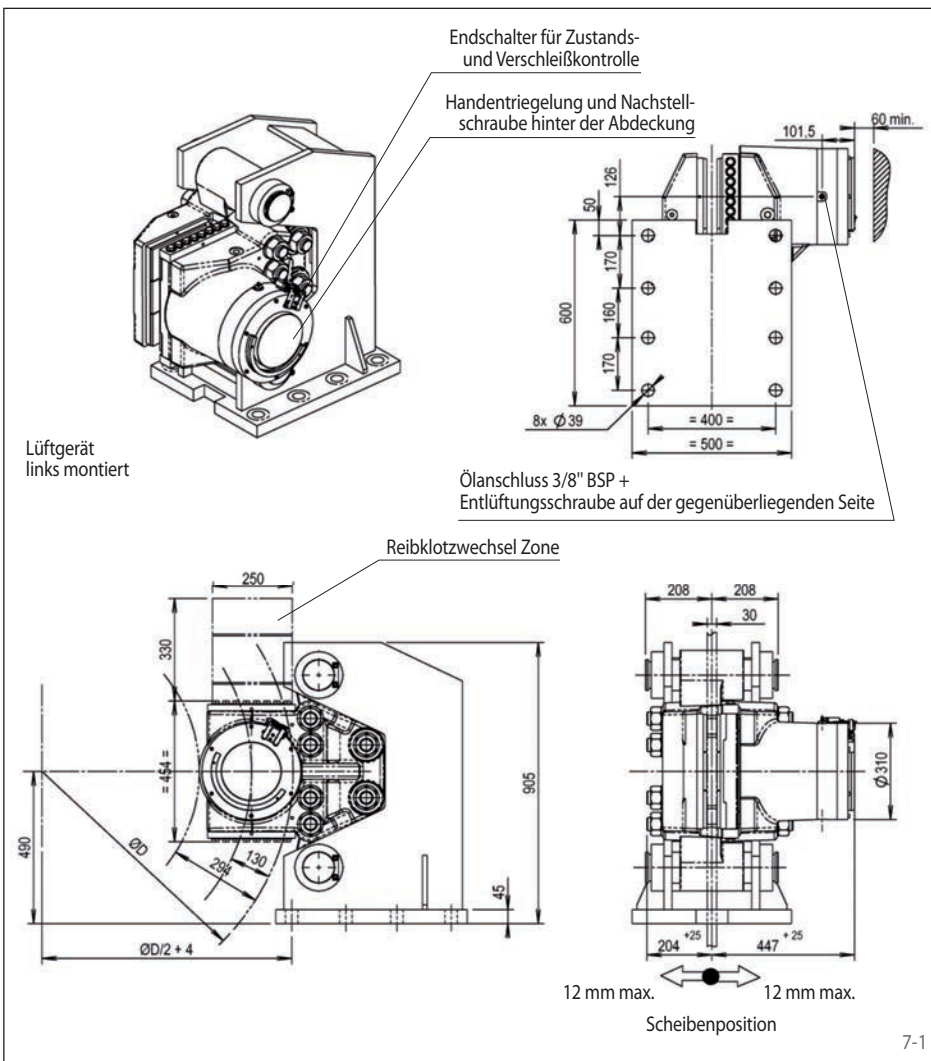
Bremskraft*	400 kN
Bremsmoment**	400 kN x Rf
Bremsscheibendurchmesser	min. 1 000 mm
Reibradius	Rf [mm] = (ø D/2) - 130 mm
Gesamtpalt zwischen Belägen und Scheibe (Nennwert)	2 mm
Reaktionszeit	0,3 s
Öldruck	min. 200 bar max. 230 bar
Ölvolumen	max. 150 cm ³
Bremsscheibendicke	30 mm
Gewicht	757 kg

* Bremskraftverlust bei 1 mm Belagverschleiß: 7%

** Das Bremsmoment erhöht sich im dynamischen Modus um bis zu 12%

Bremssattel HS 215 FHM-560 ... -H

federbetätigt – hydraulisch gelüftet



Eigenschaften

Eigenschaften	Code
Bremssattel	H
Schwimmend gelagert	S
Rahmengröße 215	215
Federbetätigt	F
Hydraulisch gelüftet	H
Manuelle Nachstellung bei Reibklottverschleiß	M
Max. Klemmkraft 560 kN	560
Lüftgerät rechts oder links montiert lieferbar	R L
Befestigung an der Maschine rechtwinklig zur Bremscheibe	H

Bestellbeispiel

Bremssattel HS 215 FHM, max. Klemmkraft 560 kN, Lüftgerät links montiert, Befestigung an der Maschine rechtwinklig zur Bremscheibe:

HS 215 FHM-560 L-H

Arbeitsbedingungen

- Umgebungstemperatur: -20 °C / +60 °C
- Luftfeuchtigkeit: <90%

Überwachungsschalter

- 240 VAC 1,5 A; 250 VDC 0,1 A
- Draht 5 x 0,75 mm², Länge 2 m, Durchmesser außen 7,5 mm
- Schutzart IP67

Optionen

- Integriertes Netzteil
- Bremse ohne Führungsgestell
- Reduzierte Schließzeit
- Reibklötze mit Verschleißmeldekabeln oder Sinterreibbelägen (für hohe Temperaturen)
- Korrosionsgeschützte Ausführung
- Niedrigtemperaturlösung
- Offshore-Zertifizierungen
- ATEX-Zertifizierungen für explosionsgefährdete Bereiche

Hinweise

- Inklusive Ringschraube
- **Befestigung:**
8 Schrauben M 36, Klasse 8.8 mit Anziehdrehmoment 2 200 Nm ±10% μ 0,15 (nicht mitgeliefert)
- 3D-Modelle auf Anfrage erhältlich

Technische Daten

Bremskraft*	400 kN
Bremsmoment**	400 kN x Rf
Bremsscheibendurchmesser	min. 1 000 mm
Reibradius	Rf [mm] = (ø D/2) - 130 mm
Gesamtpalt zwischen Belägen und Scheibe (Nennwert)	2 mm
Reaktionszeit	0,3 s
Öldruck	min. 200 bar max. 230 bar
Ölvolumen	max. 150 cm ³
Bremsscheibendicke	30 mm
Gewicht	880 kg

* Bremskraftverlust bei 1 mm Belagverschleiß: 7%

** Das Bremsmoment erhöht sich im dynamischen Modus um bis zu 12%

Deutschland**RINGSPANN GmbH**

Schaberweg 30-38, 61348 Bad Homburg,
Deutschland • +49 6172 275 0
info@ringspann.de • www.ringspann.de

RINGSPANN RCS GmbH

Hans-Mess-Straße 7, 61440 Oberursel, Deutschland
+49 6172 67 68 50
info@ringspann-rcs.de • www.ringspann-rcs.de

Frankreich**SIAM - RINGSPANN S.A.**

23 rue Saint-Simon, 69009 Lyon, Frankreich
+33 4 78 83 59 01
info@siam-ringspann.fr • www.ringspann.fr

Großbritannien, Irland**RINGSPANN (U.K.) LTD.**

3, Napier Road, Bedford MK41 0QS, Großbritannien
+44 1234 34 25 11
info@ringspann.co.uk • www.ringspann.co.uk

Italien**RINGSPANN Italia S.r.l.**

Via A.D. Sacharov, 13, 20812 Limbiate (MB), Italien
+39 02 93 57 12 97
info@ringspann.it • www.ringspann.it

Niederlande, Belgien, Luxemburg**RINGSPANN Benelux B.V.**

Nieuwenkampsmaten 6-15, 7472 DE Goor,
Niederlande • +31 547 26 13 55
info@ringspann.nl • www.ringspann.nl

Österreich, Ungarn, Slowenien**RINGSPANN Austria GmbH**

Triesterstraße 21, 2620 Neunkirchen, Österreich
+43 2635 62446
info@ringspann.at • www.ringspann.at

Polen**Radius-Radpol Wiecheć Sp.J.**

ul. Kolejowa 16 b, 60-185 Skórzewo, Polen
+48 61 814 39 28 • info@radius-radpol.com.pl
www.radius-radpol.com.pl

Rumänien, Bulgarien, Moldawien**S.C. Industrial Seals and Rolls S.R.L.**

Str. Depozitelor, No. 29, 110078 Pitesti, Rumänien
+4 0751 22 82 28
mihai@isar.com.ro • www.isar.com.ro

Russland, Weißrussland, Kasachstan**RINGSPANN Büro**

Pod'jennaja Street 12, Building 1, Floor 4,
Office 426, 109052 Moscow, Russland
+7 495 911 86 48
Denis.Kalashnikov@ringspann.com
www.ringspann.com.ru

Schweden, Finnland, Dänemark,**Norwegen, Baltische Staaten****RINGSPANN Nordic AB**

Industrigatan 7, 61933 Trosa, Schweden
+46 156 190 98
info@ringspann.se • www.ringspann.se

Schweiz**RINGSPANN AG**

Sumpfstrasse 7, Postfach 3320, 6303 Zug, Schweiz
+41 41 748 09 00
info@ringspann.ch • www.ringspann.ch

Spanien, Portugal**RINGSPANN IBERICA S.A.**

C/Uzbina, 24-Nave E1, 01015 Vitoria, Spanien
+34 945 22 77 50
info@ringspann.es • www.ringspann.es

Tschechien, Slowakei**Ing. Petr Schejbal**

Mezivří 1444/27, 14700 Prag,
Tschechien • +420 222 96 90 22
Petr.Schejbal@ringspann.cz • www.ringspann.com

Ukraine**"START-UP" LLC.**

Saltivske Hwy, 43, letter G-3, office 101,
Charkiw 61038, Ukraine • +38 057 717 03 04
start-up@start-up.kh.ua • www.start-up.kh.ua

Asien

Australien, Neuseeland**RINGSPANN Australia Pty Ltd**

Unit 5, 13A Elite Way, Carrum Downs Vic 3201,
Australien • +61 3 9069 0566
info@ringspann.com.au • www.ringspann.com.au

China, Taiwan**RINGSPANN Power Transmission (Tianjin) Co., Ltd.**

No. 21 Gaoyan Rd., Binhai Science and Technology
Park, Binhai Hi-Tech Industrial, Development Area,
Tianjin, 300458, P.R. China • +86 22 5980 31 60
info.cn@ringspann.cn • www.ringspann.cn

Indien, Bangladesch, Nepal**RINGSPANN Power Transmission India Pvt. Ltd.**

GAT No: 679/2/1, Village Kuruli, Taluka Khed, Chakan-
Alandi Road, Pune - 410501, Maharashtra, Indien
+91 21 35 67 75 00 • info@ringspann-india.com
www.ringspann-india.com

Singapur, ASEAN**RINGSPANN Singapore Pte. Ltd.**

143 Cecil Street, #17-03 GB Building,
Singapur 069542 • +65 9633 6692
info@ringspann.sg • www.ringspann.sg

Südkorea**RINGSPANN Korea Ltd.**

Chungnam Cheonan-si Dongnam-gu
Mokcheon-eup Samsung 1 Ghil 15-12,
31226, Südkorea • +82 10 54 961 368
info@ringspann.kr • www.ringspann.kr

Amerika

Brasilien**Antares Acoplamentos Ltda.**

Rua Evaristo de Antoni, 1222, Caxias do Sul, RS,
CEP 95041-000, Brasilien • +55 54 32 18 68 00
vendas@antaresacoplamentos.com.br
www.antaresacoplamentos.com.br

USA, Kanada, Mexiko, Chile, Peru**RINGSPANN Corporation**

10550 Anderson Place, Franklin Park, IL 60131, USA
+1 847 678 35 81
info@ringspanncorp.com • www.ringspanncorp.com

Afrika und Mittlerer Osten

Ägypten**Shofree Trading Co.**

218 Emtedad Ramsis 2, 2775 Nasr City, Cairo,
Ägypten • +20 2 2081 2057
info@shofree.com • www.ringspann.com

Israel**G.G. Yarom Rolling and Conveying Ltd.**

6, Hamaktesh Str., 58810 Holon, Israel
+972 3 557 01 15
noam_a@gg.co.il • www.ringspann.com

Südafrika, Subsahara-Afrika**RINGSPANN South Africa (Pty) Ltd.**

96 Plane Road Spartan, Kempton Park,
P.O. Box 8111 Edenglen 1613, Südafrika
+27 11 394 18 30
info@ringspann.co.za • www.ringspann.co.za

Iran**Persia Robot Machine Co. Ltd.**

4th Floor, No 71, Mansour St, Motahari Avenue,
Tehran 15957, Iran • +98 21 887091 58-62
info@persiarobot.com • www.ringspann.com

Maghreb, Westafrika**SIAM - RINGSPANN S.A.**

23 rue Saint-Simon, 69009 Lyon, Frankreich
+33 4 78 83 59 01
info@siam-ringspann.fr • www.ringspann.fr